

Exporter une œuvre LopArt vers un logiciel De traitement de texte

<http://www.lopart.net/>



Lorsque l'élève réalise son œuvre avec le logiciel LopArt, l'enregistrement se fait automatiquement. Toutefois, si vous souhaitez exporter un dessin vers un traitement de texte, Voici une démarche pour y parvenir :

D'abord, sauvegarder le fichier LopArt sur le disque rigide de l'ordinateur en format .jpg



Cliquez sur la réalisation de l'élève pour la sélectionner : un rectangle rouge s'affiche tout autour de la réalisation et elle s'insère dans le rectangle blanc au-dessus des outils part.



cliquez sur l'icône d'enregistrement  (sans appuyer sur la touche Majuscule, le format sera alors en .jpg)



enregistrez le fichier dans un dossier et appuyez sur le bouton *Enregistrer*.



Pour ouvrir ce fichier avec les logiciels OpenOffice ou MicrosoftWord



Ouvrez un page de traitement de texte du logiciel OpenOffice ou MicrosoftWord
Sélectionnez IMAGE dans le menu INSERTION.
Choisissez le sous-menu À PARTIR D'UN FICHER
Retrouvez l'image LopArt dans vos dossiers.
Cliquez sur INSÉRER

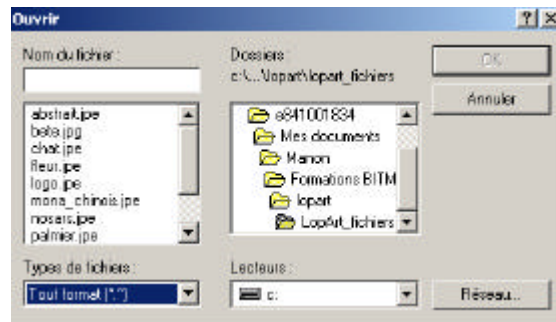


l'image s'affiche sur votre page de travail, vous pouvez maintenant insérer du texte au bas de l'image.

Pour ouvrir ce fichier avec le logiciel AppleWorks




Ouvrez un page de l'environnement matriciel du logiciel AppleWorks
Sélectionnez OUVRIIR dans le menu FICHER, CETTE FENÊTRE APPARAÎT À
L'ÉCRAN :



Retrouvez le dossier où l'image LopArt est enregistrée.
Choisissez Tout Format dans l'onglet Types de fichiers.
Retrouvez l'image LopArt que vous souhaitez insérer.
Cliquez sur OK.



l'image s'affiche sur votre page de travail, sélectionnez-la en double-
clicquant sur l'outil Lasso 



Copiez l'image en sélectionnant Copier dans le menu Édition .



Ouvrez une page de traitement de texte et collez l'image en
sélectionnant Coller du menu Édition.



l'image s'affiche sur votre page de travail, vous pouvez maintenant
insérer du texte au bas de l'image.